

A stylized illustration of a hot air balloon with a dark blue balloon and a white basket, floating in a blue sky. There are several white, fluffy clouds scattered across the sky.

*Cssm*

CONSORZIO PER I SERVIZI  
SOCIO ASSISTENZIALI  
DEL MONREGALESE

# GUIDA AI SERVIZI

*CONSORZIO PER I SERVIZI SOCIO-ASSISTENZIALI  
DEL MONREGALESE*

A stylized white silhouette of a city skyline with various building heights, set against a blue background. Below the skyline, there are some light-colored, rounded shapes representing hills or ground.



QUESTA GUIDA HA LO SCOPO DI FAR CONOSCERE AI CITTADINI I SERVIZI, LE ATTIVITÀ E GLI INTERVENTI PROMOSSI DAL CONSORZIO SOCIO-ASSISTENZIALE DEL MONREGALESE E FORNIRE LE INFORMAZIONI NECESSARIE PER POTERNE USUFRUIRE.

LA GUIDA DEI SERVIZI È STATA STRUTTURATA SECONDO LE AREE DI INTERVENTO DEL CSSM OVVERO : MINORI E FAMIGLIE, PERSONE CON DISABILITÀ, ANZIANI, VITTIME DI VIOLENZA, CITTADINI STRANIERI E PERSONE IN DIFFICOLTÀ.

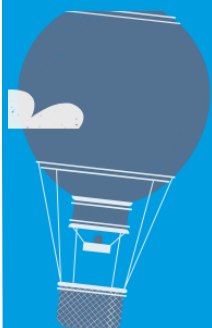
LA GUIDA AI SERVIZI È ANCHE CONSULTABILE ONLINE ALL'INDIRIZZO [HTTP://WWW.CSSM-MONDOVI.IT/AMMINISTRAZIONE-TRASPARENTE/SERVIZI-EROGATI/CARTA-DEI-SERVIZI-E-STANDARD-DI-QUALITA/](http://www.cssm-mondovi.it/amministrazione-trasparente/servizi-erogati/carta-dei-servizi-e-standard-di-qualita/)





## CHI SIAMO E COSA FACCIAMO

IL CONSORZIO PER I SERVIZI SOCIO ASSISTENZIALI DEL MONREGALESE (C.S.S.M.), COSTITUITO DA 28 COMUNI, È L'ENTE GIURIDICO CHE GOVERNA IL SISTEMA LOCALE DEGLI INTERVENTI SOCIALI PER CONTO DEI COMUNI CONSORZIATI. OPERA PRESSO LA SEDE LEGALE CON FUNZIONI DI DIREZIONE E COORDINAMENTO E ATTRAVERSO LE SEDI ED I PRESIDII TERRITORIALI METTENDO IN ATTO GLI INTERVENTI NECESSARI PER PREVENIRE IL DISAGIO, RICERCARE IL BENESSERE E IL MIGLIORAMENTO DELLA VITA DEI CITTADINI, METTENDO "LE PERSONE AL CENTRO", PROMUOVENDO IL DIALOGO, L'ACCOGLIENZA E LA SUSSIDIARIETÀ PER NOME E PER CONTO DEI COMUNI CONSORZIATI.



# TERRITORIO

**IL CSSM E' COMPOSTO  
DA 28 COMUNI ORGANIZZATI  
IN 5 DISTRETTI TERRITORIALI**

**DISTRETTO DI CARRÙ:** BASTIA MONDOVÌ, CARRÙ, CLAVESANA, MAGLIANO ALPI, PIOZZO, ROCCA DE' BALDI

**DISTRETTO DI DOGLIANI:** BELVEDERE LANGHE, BONVICINO, DOGLIANI, FARIGLIANO, LEQUIO TANARO, SOMANO

**DISTRETTO DI MONDOVÌ:** MONDOVÌ

**DISTRETTO DI S. MICHELE:** BRIAGLIA, MONASTEROLO CASOTTO, MONTALDO MONDOVÌ, NIELLA TANARO, PAMPARATO, ROBURENT, S.MICHELE MONDOVÌ, TORRE MONDOVÌ, VICOFORTE

**DISTRETTO DI VILLANOVA:** FRABOSA SOPRANA, FRABOSA SOTTANA, PIANFEI, MONASTERO DI VASCO, ROCCAFORTE MONDOVÌ, VILLANOVA MONDOVÌ

**SEDE LEGALE  
E AMMINI-  
STRATIVA**

Corso Statuto n 13 - 12084 Mondovì

Telefono 0174 676283 — Fax: 0174676296

Email: [cssm@cssm-mondovi.it](mailto:cssm@cssm-mondovi.it)

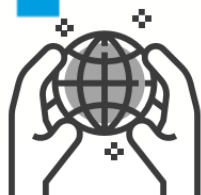
Email certificata: [cssm.mondovi.cn@legalmail.it](mailto:cssm.mondovi.cn@legalmail.it)

Orari di apertura al pubblico:

Lunedì e mercoledì 8,00-12,30 / 14,30-17,00

Martedì, giovedì e venerdì 8,00 - 13,00

Per esigenze organizzative gli orari e i giorni di ricevimento potrebbero subire variazioni anche temporanee; si invita a consultare il sito [www.cssm-mondovi.it](http://www.cssm-mondovi.it) nelle sezioni [NEWS](#) e [SEDE E CONTATTI](#) per gli aggiornamenti



**DOVE CI TROVI ?**

SEDI DI  
ACCESSO  
AI SERVIZI

**DISTRETTI  
TERRITORIALI**

**DISTRETTO DI MONDOVI'**

C.so Statuto 13 - 12084 Mondovì—Telefono: 0174.67625 - Email: [sede.mondovi@cssm-mondovi.it](mailto:sede.mondovi@cssm-mondovi.it)

**Orario:** Martedì dalle 10:00 alle 12:30 e Mercoledì dalle 15:00 alle 17:00

**DISTRETTO DI CARRU'**

Via Ospedale, 18 - 12061 Carrù— Telefono: 0173.779423 - Email: [sede.carru@cssm-mondovi.it](mailto:sede.carru@cssm-mondovi.it)

**Orario:** Mercoledì dalle 14:30 alle 16:00 e Giovedì dalle 8:30 alle 12:00

**DISTRETTO DI DOGLIANI**

Via Savona 45 - 12063 Dogliani—Telefono: 0174.676272/73 - Email: [sede.dogliani@cssm-mondovi.it](mailto:sede.dogliani@cssm-mondovi.it)

**Orario:** (Presso la sede di Dogliani) Lunedì dalle 14:30 alle 16:30 e Martedì dalle 8:30 alle 10:30

(Presso il municipio di Farigliano) Giovedì dalle 9:00 alle 11:00

**DISTRETTO DI SAN MICHELE**

Via Nielli 93 - 12080 San Michele Mondovì—Telefono: 0174.222273 - Email: [sede.smichele@cssm-mondovi.it](mailto:sede.smichele@cssm-mondovi.it)

**Orario:** Mercoledì dalle 14:30 alle 17:00 e Venerdì dalle 9.00 alle 11.00

**DISTRETTO DI VILLANOVA**

Via Don Rossi 12 - 12089 Villanova Mondovì—Telefono: 0174.698540 - Email: [sede.villanova@cssm-mondovi.it](mailto:sede.villanova@cssm-mondovi.it)

**Orario:** Martedì dalle 14:00 alle 16:30 e Venerdì dalle 9:00 alle 11:00

Per esigenze organizzative gli orari e i giorni di ricevimento potrebbero subire variazioni anche temporanee; si invita a consultare il sito [www.cssm-mondovi.it](http://www.cssm-mondovi.it) nelle sezioni [NEWS](#) e [SEDI E CONTATTI](#) per gli aggiornamenti



DOVE CI TROVI ?

## PRESIDI

Il servizio residenziale e semi-residenziali per disabili offre cura e assistenza diurna e notturna per tutto l'anno o temporanea, offrendo attività educative, abilitative e riabilitative, di socializzazione e di assistenza medico/infermieristica, rispondendo anche a richieste di sollievo per far fronte a particolari e urgenti esigenze familiari.

### CENTRI DIURNI

**L'ALVEARE** - Corso Milano 36, Mondovì - Telefono: 0174.43738 -  
Email: [centrodiurno.mondovi@cssm-mondovi.it](mailto:centrodiurno.mondovi@cssm-mondovi.it)

**NUCCI BANFI** - Piazza Belvedere 1, Dogliani - Telefono: 0173.742540 -  
Email: [centrodiurno.dogliani@cssm-mondovi.it](mailto:centrodiurno.dogliani@cssm-mondovi.it)

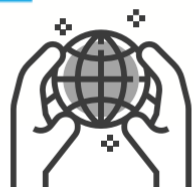
**SIRIO** - Via Divisione Cuneese 1, Villanova Mondovì - - Telefono: 0174.597700 -  
Email: [centrodiurno.villanova@cssm-mondovi.it](mailto:centrodiurno.villanova@cssm-mondovi.it)

### PRESIDI RESIDENZIALI

**R.A.F. L'AQUILONE** - Via Galliano 1, Bastia Mondovì - - Telefono: 0174.60333 -  
Email: [laquilone@libero.it](mailto:laquilone@libero.it)

### COME SI ACCEDE

Rivolgendosi all'assistente sociale della sede territoriale di riferimento in prima persona o su segnalazione del medico di base, di familiari, di volontari, ecc., ai fini di richiedere una valutazione del progetto da parte della Commissione U.M.V.D. - Unità Multidisciplinare di Valutazione della Disabilità.



## DOVE CI TROVI ?

## PUNTI DI ACCESSO

### CENTRO FAMIGLIE

Il Centro famiglie è un luogo accessibile a tutte le famiglie residenti sul territorio del CSSM in cui operatori specificamente formati possono offrire sostegno e supporto alle famiglie.

#### A CHI E' RIVOLTO

Cittadini (singoli, gruppi e famiglie) residenti nel territorio del C.S.S.M. e operatori sociali.

#### COME SI ACCEDE?

Rivolgendosi alla sede del Centro Famiglie – C.so Statuto 2 -, previo appuntamento al numero 0174676254 o via mail all'indirizzo : [isabella.andrei@cssm-mondovi.it](mailto:isabella.andrei@cssm-mondovi.it)



## DOVE CI TROVI ?



## DI CHI CI OCCUPIAMO

Il CSSM programma, eroga e governa la rete dei servizi sociali a livello locale, in un'ottica di integrazione socio-sanitaria l'organizzazione e gestione delle attività formative di base, dell'autorizzazione, accreditamento e vigilanza di servizi e strutture.



MINORI E FAMIGLIE



PERSONE CON DISABILITÀ



ANZIANI



VITTIME DI VIOLENZA



CITTADINI STRANIERI



ADULTI IN DIFFICOLTÀ

## QUALI SERVIZI OFFRIAMO?



### HAI BISOGNO DI UN SOSTEGNO ECONOMICO?

Puoi accedere all'[ASSISTENZA ECONOMICA](#) che consiste in un aiuto economico, temporaneo o continuativo, erogato sulla base di un progetto di sostegno concordato e finalizzato a raggiungere e/o mantenere l'autonomia economica qualora sussista una situazione connotata da forte difficoltà.

### HAI BISOGNO DI UN SOSTEGNO PER CRESCERE I TUOI FIGLI?

Il CSSM offre diversi servizi e attività formative alle famiglie:

[SUPPORT FAMILY](#) ovvero un aiuto offerto alle famiglie che si trovano in un momento di temporanea difficoltà;

[AFFIDAMENTO FAMILIARE](#) ovvero un'accoglienza temporanea offerta da una famiglia ad un minore il cui nucleo d'origine sta attraversando un momento difficile;

[INTERVENTI EDUCATIVI](#) ovvero un supporto educativo per minori e famiglie teso a prevenire situazioni di rischio e di emarginazione sociale;

[ATTIVITA' DEL CENTRO FAMIGLIE](#) finalizzate allo sviluppo di competenze genitoriali.

### VUOI AVERE INFORMAZIONI SPECIFICHE PER DIVENTARE UN GENITORE ADOTTIVO?

Il CSSM offre assistenza alle famiglie che intendono adottare o che hanno adottato un minore in grave stato di abbandono o di maltrattamento attraverso l'ufficio [ADOZIONI](#).



MINORI E FAMIGLIE

A CHI TI DEVI RIVOLGERE: all'assistente sociale del Comune di residenza come specificato a pagina n. 6

## QUALI SERVIZI OFFRIAMO?



HAI BISOGNO D'AUTO PER SCEGLIERE IL POSTO IN CUI VIVERE, SE NON PUOI PIÙ RIMANERE A CASA?

In funzione del tuo bisogno, il CSSM offre la possibilità di accedere a servizi di [INSERIMENTO IN PRESIDIO RESIDENZIALE](#), di [SOLLIEVO TEMPORANEO](#) e/o di [AFFIDAMENTO FAMILIARE](#).

HAI BISOGNO DI UN AIUTO PER CONTINUARE A VIVERE A CASA TUA E VIVERE UNA VITA INDIPENDENTE?

Il CSSM offre ai cittadini diversi [SERVIZI E CONTRIBUTI](#) per chi non ha più la possibilità di rimanere a casa oltre alla possibilità di essere inserito in [CENTRO DIURNO](#).

HAI BISOGNO SVILUPPARE MAGGIORE AUTONOMIA NEL LAVORO, NELLA TUA VITA QUOTIDIANA, NEL TUO TEMPO LIBERO?

All'interno del CSSM esiste un [SERVIZIO INSERIMENTI LAVORATIVI](#), la cui finalità è quella di favorire, attraverso progetti personalizzati, l'integrazione lavorativa, l'autonomia e la socializzazione delle persone in carico al Servizio Sociale Professionale. Inoltre ti puoi rivolgere al [SERVIZIO DI EDUCATIVA TERRITORIALE](#) che offre attività di supporto educativo, da svolgersi a domicilio o presso i luoghi di aggregazione sociale, con obiettivi di tipo riabilitativo. Esistono anche progetti specifici che prevedono attività individuali o in piccoli gruppi per la gestione del tempo libero e la crescita delle autonomie delle persone con disabilità.



PERSONE CON DISABILITÀ

A CHI TI DEVI RIVOLGERE: all'assistente sociale del Comune di residenza come specificato a pagina n. 6

## QUALI SERVIZI OFFRIAMO?



### HAI BISOGNO DI UN SOSTEGNO PER IL TUO PERCORSO SCOLASTICO (PER PERSONE AFFETTE DA SORDITÀ E CECITÀ)?

Gli alunni con disabilità sensoriale possono accedere al [SERVIZIO DI ASSISTENZA ALLA COMUNICAZIONE](#) che prevede la realizzazione di interventi di carattere educativo, da realizzarsi nella scuola e in ambito extra-scolastico, centrati sulla relazione interpersonale, su strategie comunicative, sull'interazione con la famiglia, con la scuola, con i servizi socio-sanitari.

### HAI BISOGNO DI UN AIUTO ECONOMICO?

Puoi accedere all'[ASSISTENZA ECONOMICA](#) che consiste in un aiuto economico, temporaneo o continuativo, erogato sulla base di un progetto di sostegno concordato e finalizzato a raggiungere e/o mantenere l'autonomia economica qualora sussista una situazione connotata da forte difficoltà o accedere agli aiuti economici finalizzati al parziale pagamento della quota sociale della retta in un presidio residenziale e semi-residenziale, attraverso i contributi chiamati [INTEGRAZIONE RETTA](#).



#### PERSONE CON DISABILITÀ

### HAI BISOGNO DI UNA FIGURA DI SUPPORTO CHE TI RAPPRESENTI NELLA GESTIONE DEI TUOI INTERESSI?

All'interno del CSSM esiste un [UFFICIO TUTELE](#) che svolge una funzione di consulenza ai cittadini rispetto alle figure che la legge prevede a protezione e tutela delle persone parzialmente o totalmente prive dell'autonomia. La consulenza è rivolta a tutti i cittadini che si trovino condizione di particolare fragilità e ridotta capacità di autonomia che intendano richiedere la nomina di una figura (Amministratore di Sostegno) a protezione dei propri interessi.

A CHI TI DEVI RIVOLGERE: all'assistente sociale del Comune di residenza come specificato a pagina n. 6

## QUALI SERVIZI OFFRIAMO?



### HAI BISOGNO DI UN AIUTO PER CONTINUARE A VIVERE A CASA TUA?

In funzione del tuo bisogno, il CSSM offre la possibilità di accedere ai diversi [SERVIZI E CONTRIBUTI](#).

### HAI BISOGNO DI UN AIUTO ECONOMICO?

Puoi accedere all'[ASSISTENZA ECONOMICA](#) che consiste in un aiuto economico, temporaneo o continuativo, erogato sulla base di un progetto di sostegno concordato e finalizzato a raggiungere e/o mantenere l'autonomia economica qualora sussista una situazione connotata da forte difficoltà.



### HAI BISOGNO D'AIUTO PER SCEGLIERE IL POSTO IN CUI VIVERE, SE NON PUOI PIÙ RIMANERE A CASA?

In funzione del tuo bisogno, il CSSM offre la possibilità di accedere a servizi di [INSERIMENTO](#) presso le strutture del territorio per anziani parzialmente autosufficienti e/o ad aiuti economici finalizzati al parziale pagamento della retta in un presidio socio-assistenziale, dal nome [INTEGRAZIONE DELLA RETTA PER L'INSERIMENTO IN STRUTTURA](#).

#### ANZIANI

### HAI BISOGNO DI UNA FIGURA DI SUPPORTO CHE TI RAPPRESENTI NELLA GESTIONE DEI TUOI INTERESSI?

All'interno del CSSM esiste un [UFFICIO TUTELE](#) che svolge una funzione di consulenza ai cittadini rispetto alle figure che la legge prevede a protezione e tutela delle persone parzialmente o totalmente prive dell'autonomia. La consulenza è rivolta a tutti i cittadini che si trovino in condizione di particolare fragilità e ridotta capacità di autonomia che intendano richiedere la nomina di una figura (Amministratore di Sostegno) a protezione dei propri interessi.

A CHI TI DEVI RIVOLGERE: all'assistente sociale del Comune di residenza come specificato a pagina n. 6

## QUALI SERVIZI OFFRIAMO?



### HAI BISOGNO DI UN AIUTO ECONOMICO?

Se sei in difficoltà, il CSSM offre ai cittadini diversi servizi e contributi, come quello [ASSISTENZA ECONOMICA](#) che consiste in un aiuto economico, temporaneo o continuativo, erogato sulla base di un progetto di sostegno concordato e finalizzato a raggiungere e/o mantenere l'autonomia economica qualora sussista una situazione connotata da forte difficoltà.

E' anche possibile richiedere il [REDDITO DI INCLUSIONE](#) ovvero una misura di contrasto alla povertà che prevede l'erogazione di un beneficio economico alle famiglie in condizioni economiche disagiate.

Esistono anche diversi [BONUS](#) per finalizzati a contributi per bollette, prestazioni dentistiche, telefonia, etc.. erogati da altri enti a cui puoi accedere, compilando l'apposita modulistica.

E a partire dal 6 marzo 2019, i cittadini possono richiedere il [REDDITO DI CITTADINANZA](#) che prevede l'erogazione di un beneficio affiancato a un percorso di inserimento lavorativo e di inclusione sociale.



### HAI BISOGNO DI UN'ACCOGLIENZA ABITATIVA TEMPORANEA O DI UN PASTO CALDO?

In provincia di Cuneo esistono numerosi [CENTRI DI ACCOGLIENZA ABITATIVA E MENSE](#) a cui ti puoi rivolgere, gestiti da diversi enti che operano sul territorio con cui il CSSM collabora .

### HAI BISOGNO DI UN AIUTO PER INTRAPRENDERE LA RICERCA DI UN LAVORO?

All'interno del CSSM esiste un [SERVIZIO INSERIMENTI LAVORATIVI](#) , la cui finalità è quella di favorire, attraverso progetti personalizzati, l'integrazione lavorativa, l'autonomia e la socializzazione delle persone in carico al Servizio Sociale Professionale.

A CHI TI DEVI RIVOLGERE: all'assistente sociale del Comune di residenza come specificato a pagina n. 6

## QUALI SERVIZI OFFRIAMO?



### HAI BISOGNO DI PARLARE CON QUALCUNO CHE POSSA AIUTARE TE O UNA PERSONA VITTIMA DI VIOLENZA CHE CONOSCI?

Se ti senti in pericolo rivolgiti immediatamente alle Forze dell'Ordine Locali, puoi farlo chiamando il 1552 - NUMERO NAZIONALE ANTIVIOLENZA E STALKING o direttamente il 112 - NUMERO DI PRONTO INTERVENTO. Se hai bisogno di un aiuto tempestivo, di protezione o di ascolto rivolgiti all'[ORECCHIO DI VENERE](#) chiamando i numeri 333/3756238 o 337/1015984 (reperibilità 24h/24h).

Se hai bisogno di informazioni su protezione, sostegno e accompagnamento al recupero dell'autonomia personale e sociale puoi rivolgerti allo [SPORTELLO CENTRO ANTI-VIOLENZA DEL C.S.S.M.](#), chiamando il numero 0174/676298.



### HAI BISOGNO DI UN SOSTEGNO PSICOLOGICO?

Puoi ricevere sostegno psicologico rivolgendosi allo [SPORTELLO CENTRO ANTI-VIOLENZA DEL C.S.S.M.](#) (chiamando il numero 0174/676298), al CONSULTORIO locale (presso l'ospedale di Mondovì - 0174/677437) e all'[ORECCHIO DI VENERE](#) (333.3756238 - sempre attivo per le emergenze, 24 ore su 24).

### HAI BISOGNO DI UN CONSULTO LEGALE?

Puoi richiederlo rivolgendosi allo [SPORTELLO CENTRO ANTI-VIOLENZA DEL C.S.S.M.](#) o all'[ORECCHIO DI VENERE](#) (333.3756238 - sempre attivo per le emergenze, 24 ore su 24).

### HAI BISOGNO DI UN POSTO SICURO IN CUI VIVERE TEMPORANEAMENTE?

Puoi rivolgerti allo [SPORTELLO CENTRO ANTI-VIOLENZA DEL C.S.S.M.](#) o all'[ORECCHIO DI VENERE](#) (333.3756238 - sempre attivo per le emergenze, 24 ore su 24).

A CHI TI DEVI RIVOLGERE: all'assistente sociale del Comune di residenza come specificato a pagina n. 6

## QUALI SERVIZI OFFRIAMO?



### QUALI SERVIZI PUOI RICHIEDERE?

I cittadini stranieri residenti sui territori dei 28 comuni facenti parte dell'Ente hanno diritto ed accedono a tutte le prestazioni ed i servizi previsti ed erogati dal CSSM senza alcuna distinzione.

Al fine di favorire e sostenere l'accesso degli stranieri alle prestazioni del CSSM l'assistente sociale di riferimento può attivare un servizio gratuito di *mediazione interculturale e interpretariato* volto a rendere agevole la comunicazione e fornire informazioni dettagliate sui servizi offerti.



### HAI BISOGNO DI AIUTO AIUTO PER FARE I DOCUMENTI?

Puoi rivolgerti allo [SPORTELLO PUBBLICO PER IMMIGRATI](#) Re.S.P.I. di Mondovì, che dal 30 luglio 2018 è attivo con il seguente orario: lunedì e giovedì dalle ore 9,00 alle 12,00 presso il Centro Impiego di Mondovì in C.so Statuto.

### SE SEI UN RICHIEDENTE ASILO O HAI UN TITOLO DI PROTEZIONE ...

Il CSSM aderisce alla rete S.P.R.A.R. ([SISTEMA DI PROTEZIONE PER RICHIEDENTI ASILO E RIFUGIATI](#)) che accoglie titolari di protezione internazionale presso le proprie strutture presenti su tredici comuni del territorio consortile.

### HAI BISOGNO DI INFORMAZIONI SUI MINORI STRANIERI NON ACCOMPAGNATI?

Il CSSM garantisce ai minori stranieri non accompagnati i servizi di tutela ed assistenza previsti dalla normativa nazionale e regionale.

## CITTADINI STRANIERI

A CHI TI DEVI RIVOLGERE: all'assistente sociale del Comune di residenza come specificato a pagina n. 6